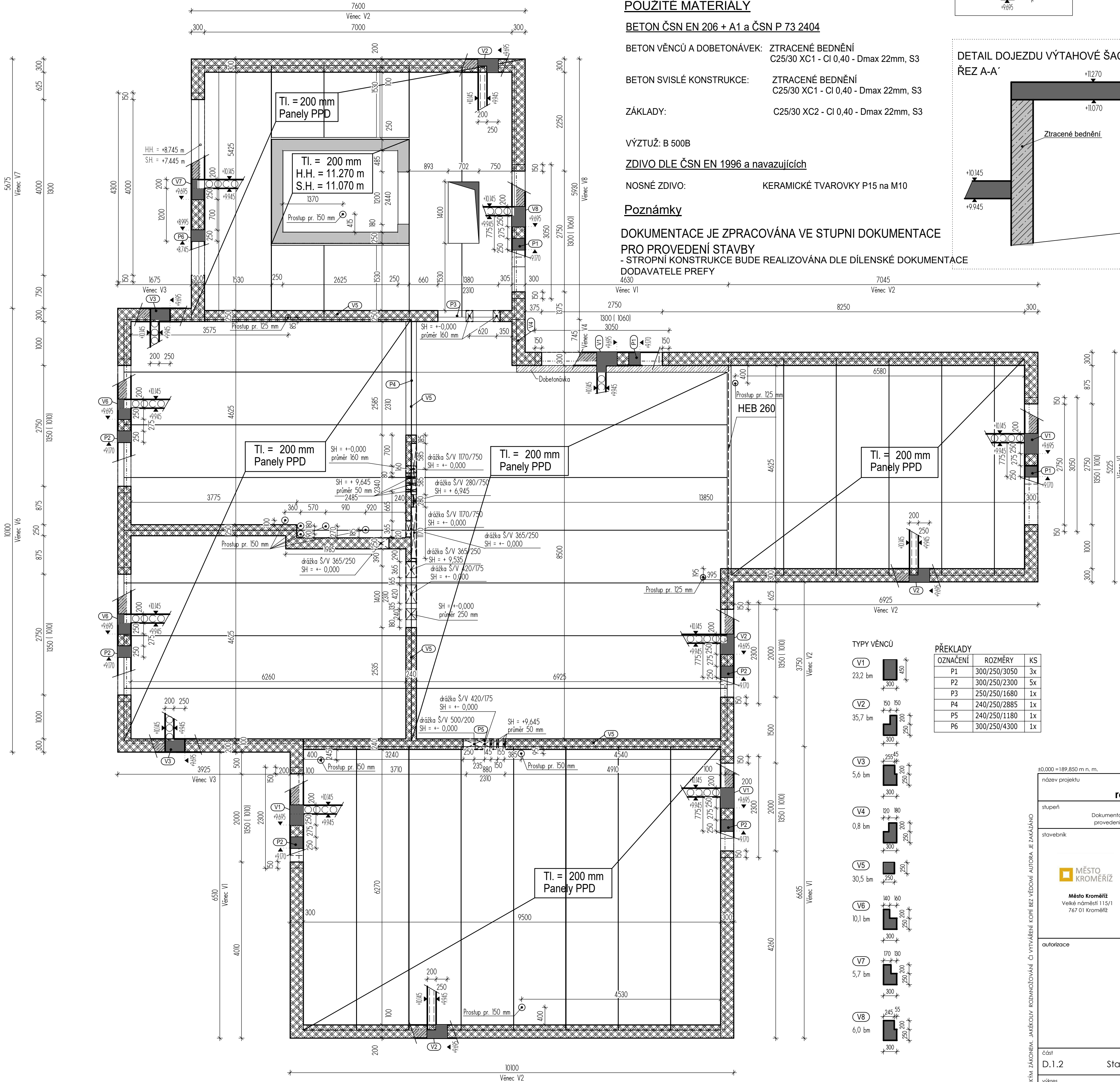


VÝKRES TVARU 3.NP



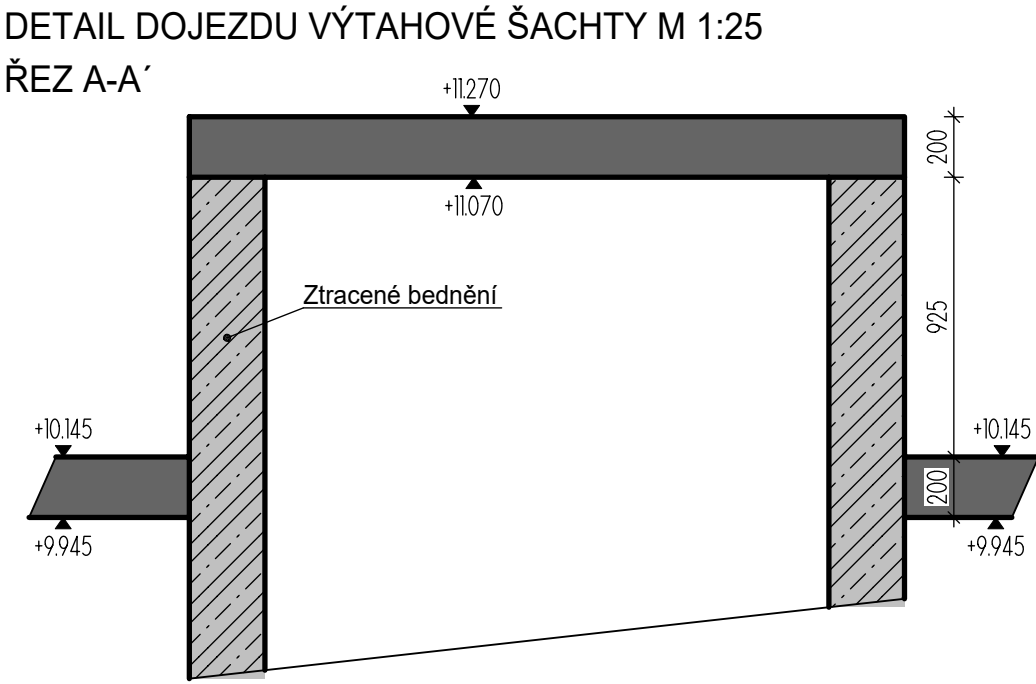
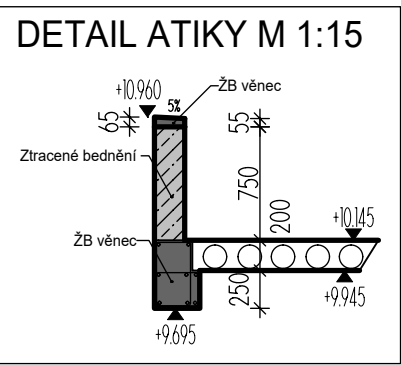
LEGENDA

- ŽELEZOBETONOVÉ STĚNY - ZTRACENÉ BEDNĚNÍ
- KERAMICKÉ ZDIVO P15 na M10
- SKLOPENÝ ŘEZ
- ŽELEZOBETONOVÁ KONSTRUKCE NAD

POUŽITÉ MATERIÁLY

- BETON ČSN EN 206 + A1 a ČSN P 73 2404
- BETON VĚNCŮ A DOBETONÁVEK: ZTRACENÉ BEDNĚNÍ C25/30 XC1 - CI 0,40 - Dmax 22mm, S3
- BETON SVISLÉ KONSTRUKCE: ZTRACENÉ BEDNĚNÍ C25/30 XC1 - CI 0,40 - Dmax 22mm, S3
- ZÁKLADY: C25/30 XC2 - CI 0,40 - Dmax 22mm, S3

- VÝZTUŽ: B 500B
- ZDIVO DLE ČSN EN 1996 a navazujících
- NOSNÉ ZDIVO: KERAMICKÉ TVAROVKY P15 na M10
- Poznámky**
- DOKUMENTACE JE ZPRACOVÁNA VE STUPNI DOKUMENTACE PRO PROVEDENÍ STAVBY - STROPNÍ KONSTRUKCE BUDE REALIZOVÁNA DLE DÍLENSKÉ DOKUMENTACE DODAVATELE PREFY



TYPY VĚNCŮ

- V1 23,2 bm
- V2 35,7 bm
- V3 5,6 bm
- V4 0,8 bm
- V5 30,5 bm
- V6 10,1 bm
- V7 5,7 bm
- V8 6,0 bm

PŘEKLADY

OZNAČENÍ	ROZMĚRY	KS
P1	300/250/3050	3x
P2	300/250/2300	5x
P3	250/250/1680	1x
P4	240/250/2885	1x
P5	240/250/1180	1x
P6	300/250/4300	1x

+0,000 = 189,850 m n. m.

Souř. systém: JTSK

Výškový systém: BpV

název projektu

Domov se zvláštním režimem Račín, Kroměříž

stupeň	DPS Dokumentace pro provedení stavby	místo stavby p.č. 5036 kat. území: Kroměříž [674834]
stavebník	<div><div><div><div></div><div>MĚSTO KROMĚŘÍŽ</div></div><div><div>Město Kroměříž</div><div>Velké náměstí 115/1 767 01 Kroměříž</div></div></div></div>	<div><div><div><div></div><div>ŘEZANINA & BARTOŇ, s.r.o.</div></div><div><div>Jeníkovic 111 503 46 Jeníkovic</div></div></div></div>
autorizace		<div><div><div>projektant částí</div><div><div>M</div><div>MIKŠÍK projekce s.r.o. Mladých Běchovic 2, 190 11, Praha 9 Bc. A. Shapkina Ing. R. Mikšík</div></div></div></div>

část

D.1.2

Stavebně konstrukční řešení

výkres

VÝKRES TVARU A SKLADBY 3.NP

datum zhotovení 10/2023	měřítka 1:50	SO/IO SO.02	paré
datum revize -	číslo revize -	číslo výkresu D.1.2.06	

DÍLO JE CHRÁNĚNO AUTORSKÝM ZÁKONEM, JAKÉKOLIV ROZMNOŽOVÁNÍ CI VYTVÁŘENÍ KOPII BEZ VĚDOMÍ AUTORA JE ZÁKÁZNÉ